



## Conceptnota versterking enclavewerking

Hoorzitting Vlaamse Parlement  
Reflectie vanuit UNIZO



1

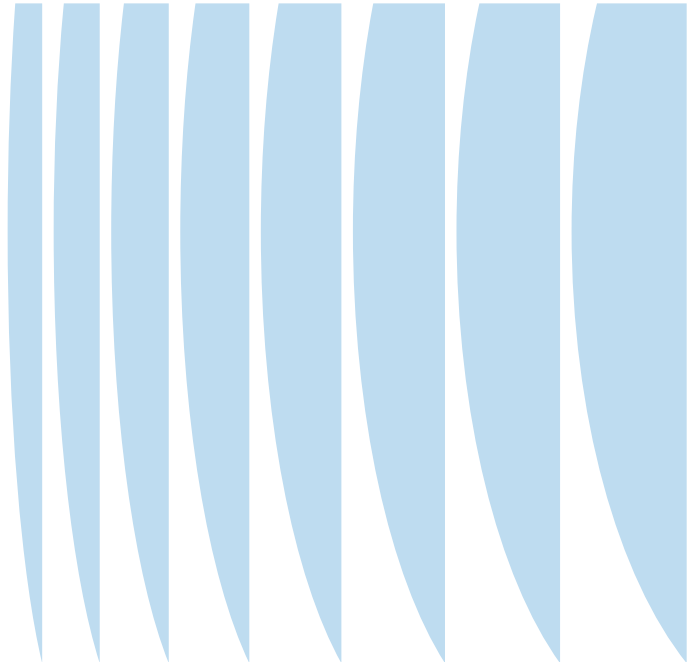
There are things known  
and there are things  
unknown, and in  
between are the doors  
of perception.

**Aldous Huxley**



2

## Reflecties op conceptnota



3

### Eerste reflecties

#### Veel verwijzingen naar personen met een handicap

- Zeer heterogene groep
- Werkzaamheidsgraad in Vlaanderen (België)
  - 2011: 38,6% (35,3%)
  - 2021: 49,2% (42,0%)
- Eerste focus: tewerkstelling in het reguliere circuit
  - Waar nodig: ondersteuning via VOP/IMW of andere
- Uitklaringen nodig over het verlies aan sociale voordelen en rechten

#### Enclavewerking kan meerwaarde betekenen voor (reguliere) ondernemingen

- Maar kent ook zijn beperkingen (bepaalde capaciteit)
- Opletten voor deloyale concurrentie



4

## Eerste reflecties

### Samenwerking sociale & reguliere economie

- Onbekend én onbemind
- Nog heel wat opportuniteiten om mekaar hierin te versterken én via verschillende werkvormen.

### Iets voor KMO's?

- Meer opportuniteiten in IMW & dienstverlening
- Goede praktijken cruciaal bij opstart
- Nog meer ruimte om vertrouwen te geven aan ondernemingen, nu streng gereguleerd.

### Individueel maatwerk

- Nood aan meer vertrouwen (!)
- Begrip voor goede omkadering & begeleiding, maar nu streng gereguleerd.



5

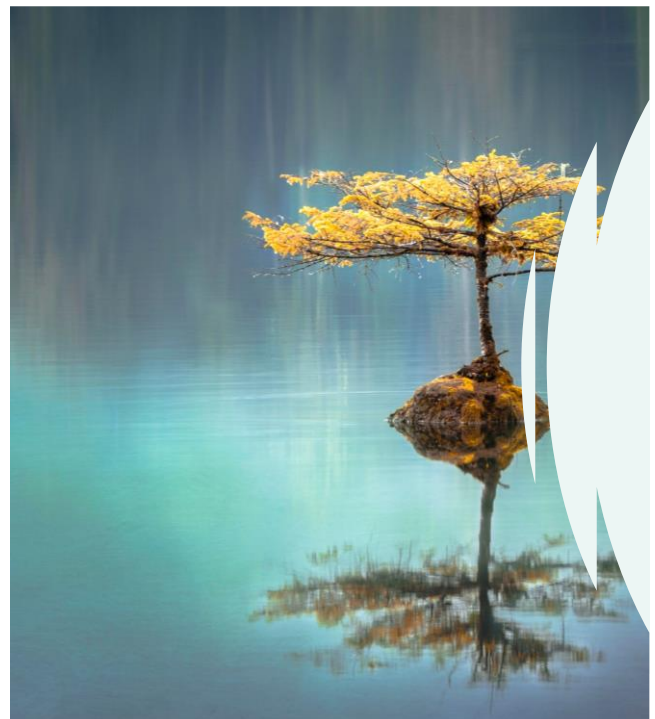
## Eerste reflecties

### Sociale economie & doorstroom

- Te beperkt
  - Er zit nog heel wat talent & potentieel.
  - Benieuwd naar impact individueel maatwerk
- Ook te weinig zicht op waar de doelgroep terecht komt
- Cruciale rol voor begeleiding, zowel WG als WN

### Tot slot – samenwerking met overheid:

- In 2021 → slechts 28% overheidsopdrachten voor KMO's, In 2020 → 34%
- → Enkel Roemenië doet slechter
- Zorg er vooral voor dat het voor de KMO niet nog moeilijker wordt !



6



## Bedankt

Joris Renard  
Expert arbeidsmarktbeleid  
[joris.renard@unizo.be](mailto:joris.renard@unizo.be)