



**UNIVERSITEIT  
GENT**

# VERSTERKING GEMEENTERAAD EN LEDEN

Presentatie Commissie Binnenlands Bestuur / Drs. Elizaveta Gjurova / 25-04-2023

Nieuws

# Gemeenteraadslid: het nieuwe knelpuntberoep? 'Je moet keuzes maken, of kraken'



De lege oppositiebank van de CD&V-fractie  
© Bas De Wilde

Historisch dieptepunt tijdens gemeenteraad in Kortrijk: CD&V-fractie verlaat de zaal nog voor die van start gaat

HLN

NIEUWS SPORT SHOWBIZZ NINA REGIO VIDEO PUZZEL PODCAST

[Wijzig](#) [Beveren](#) ► [Nieuws](#) [Eten en drinken](#) [Uit-tips](#) [Lezersbijdragen](#)

## Gemeenteraadslid Ann Vermeulen (Groen) neemt afscheid van actieve politiek en geeft fakkel door aan Bram Massar

**BEVEREN** Bram Massar legt eind september de eed af als gemeenteraadslid voor Groen. Daarmee volgt hij Ann Vermeulen op. Ze is sinds 2019 fractieleider van Groen in de gemeenteraad van Beveren. Vermeulen ziet de combinatie tussen werk, gezin en politiek niet meer zitten en zet daarom nu een stap onz

# NOTA

## **Ondersteuning in de controle**

- Doelmatigheidsonderzoek
- Kwartaalrapportering financiën
- Controle samenwerkingen

## **Statutaire ondersteuning**

- Politiek verlot
- Statuut studenten

## **Impact raad versterken**

- Dagelijks bestuur
- Neutraliteit VZ

## **Ambtelijke ondersteuning**

## **Vorming**

## **Cultuuromslag?? Particratie en majority logic**



# NOTA

## Ondersteuning in de controle

- Doelmatigheidsonderzoek
- Kwartaalrapportering financiën
- Controle samenwerkingen

## Statutaire ondersteuning

- Politiek verlot
- Statuut studenten

## Impact raad versterken

- Dagelijks bestuur
- Neutraliteit VZ

## Ambtelijke ondersteuning

## Vorming

## Cultuuromslag?? Particratie en majority logic



# MEER CONTROLE OP SAMENWERKINGSVERBANDEN

- Systematische terugkoppeling GR
- Agenda vergaderingen bezorgen RL
- Notulen vergaderingen met relevante documenten bezorgen aan RL
- RL Wijzen op rechten (bezoekrecht)
- Mogelijkheid tot schriftelijke vragen

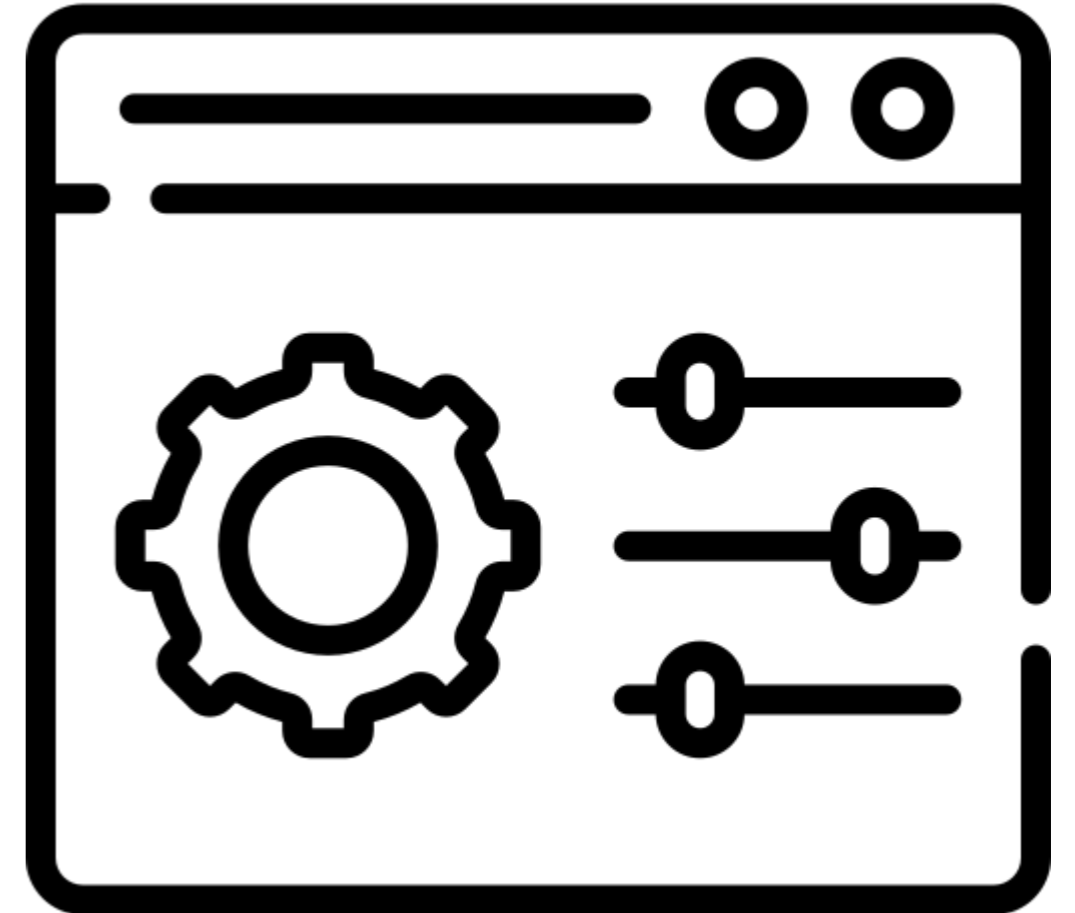


Figure 1: The general delegation chain for municipalities in IMCs

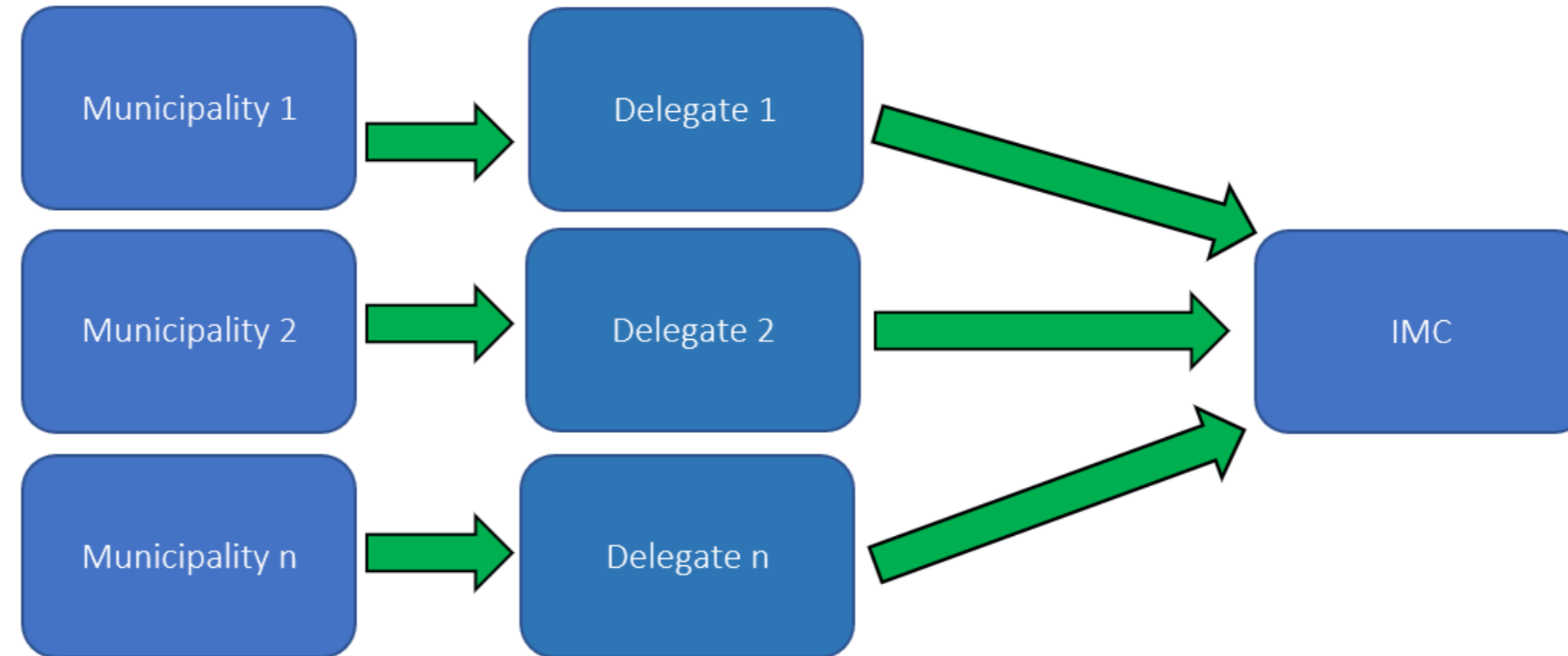
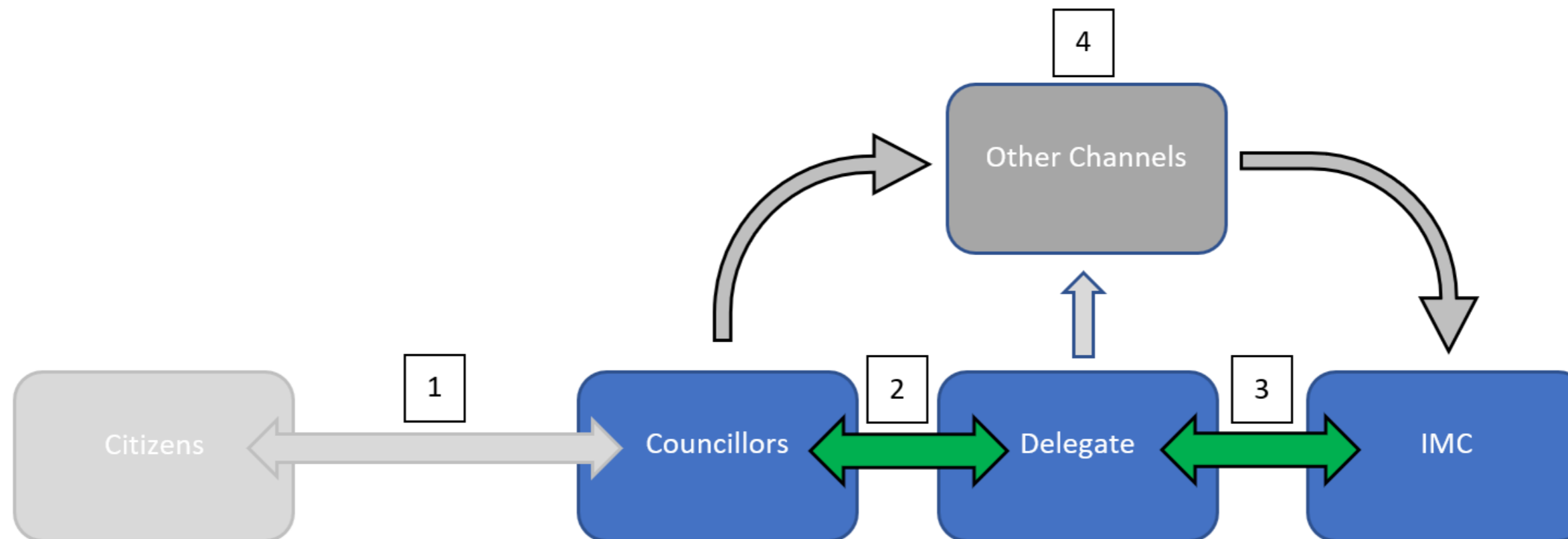


Figure 2: The delegation model of local governments in an IMC-context



# DOCTORAATSONDERZOEK IGS (2020-2024)

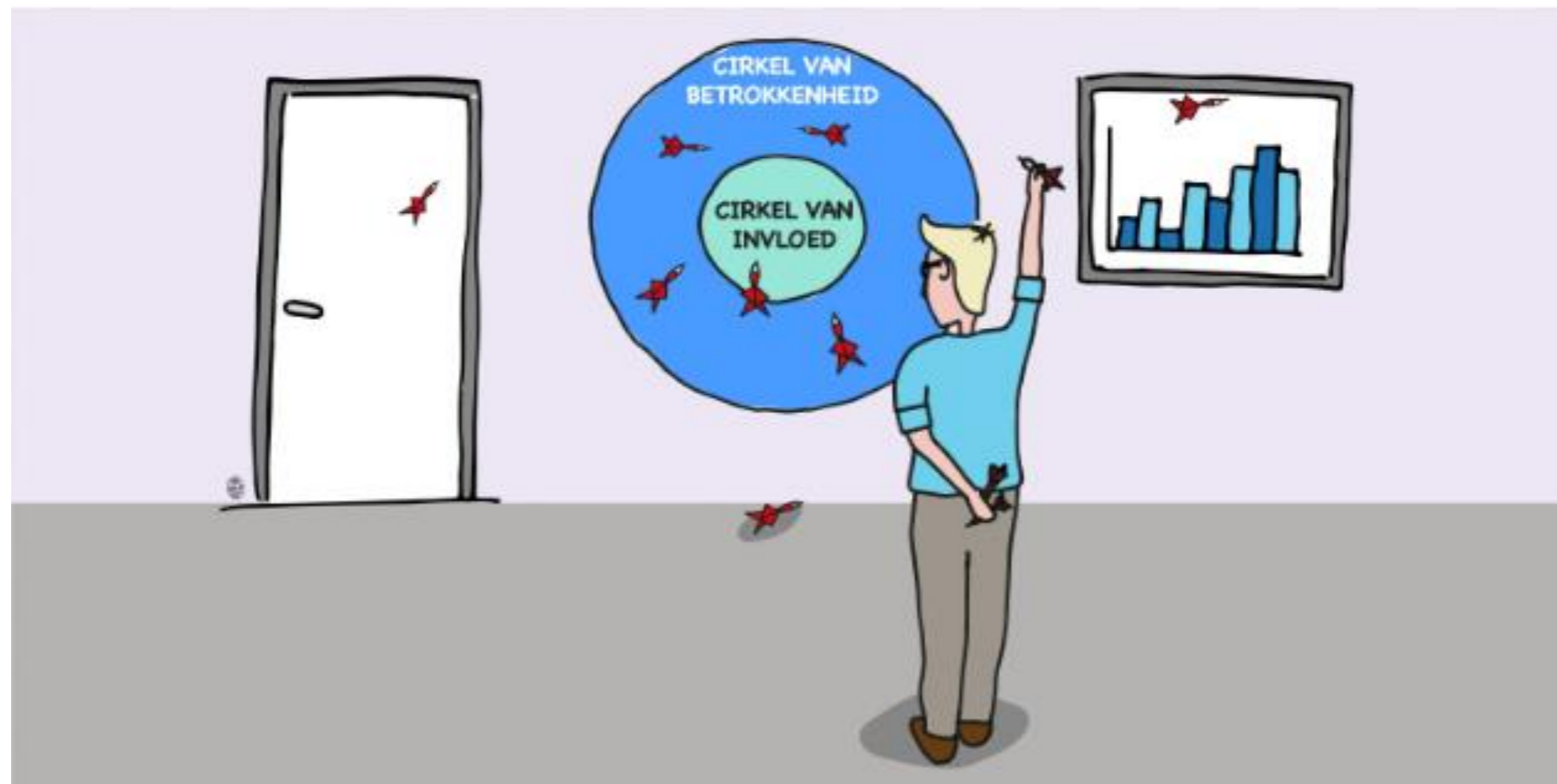
- Perceptie lokale politici op vertegenwoordiging gemeente in IGS
- 54 interviews: 27 raadsleden en 27 bestuurders IGS
- ILV – PV – DV – OV
- 6 gemeenten per samenwerking
- Agendasetting, beleidsbepaling, besluitvorming, dienstverlening, tevredenheid en ideale samenwerking





# PRIMAIRE RESULTATEN: WAAR LOOPT HET MIS?

- Ter kennisgeving van belangrijke beslissingen die al gestemd werden in RvB
- Ex-post controle mechanismen
- Groei (taken) IGS
- Afstand RL – IGS
- Particratie en majority logic



# ENKELE PRIMAIRE RESULTATEN

## **Terugkoppeling**

RL worden weinig geïnformeerd over activiteiten waar IGS mee bezig zijn. Wel tweejaarlijkse terugkoppeling via goedkeuren jaarverslag en financiën.

## **Verslagen**

Behoorlijke tevredenheid m.b.t. transparantie IGS. Verslagen RvB en AV worden in grote mate niet opgevraagd en niet gelezen.

## **Bezoekrecht**

=> RL VERKIEZEN FYSIEK CONTACTMOMENT

## **Agenda**

Geen zicht op, maar ook niet prioriteit.

## **Schriftelijke vragen**

Weinig zin als afstand IGS-RL te groot blijft en men niet op de hoogte is welke projecten of dossiers er lopende zijn.



Elizaveta Gjurova

Doctoraal onderzoeker

POLITIEKE WETENSCHAPPEN – CENTRUM  
VOOR LOKALE POLITIEK

E [elizaveta.gjurova@ugent.be](mailto:elizaveta.gjurova@ugent.be)

M +32 492 71 79 15

[www.ugent.be](http://www.ugent.be)

