

De BelRAI instrumenten in Vlaanderen: stand van zaken

Prof. dr. Anja Declercq

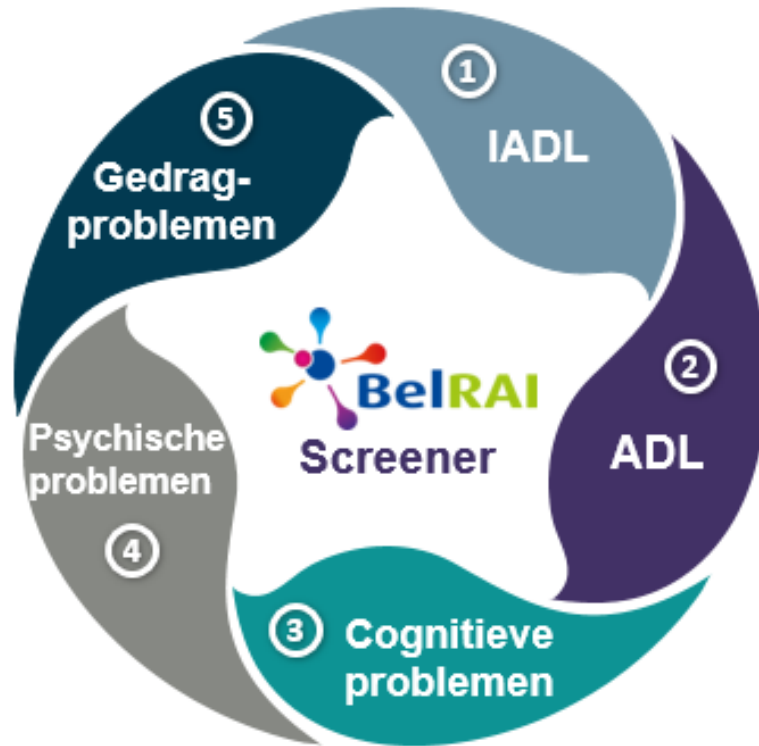
Doel van de presentatie

- BelRAI belangrijk element van VSB
- Instrumentarium is bruikbaar in de verschillende betrokken sectoren
- In sommige sectoren al verder gevorderd dan in andere
- In deze presentatie: overzicht van de stand van zaken van de ontwikkeling en implementatie

- BelRAI in de thuiszorg:
 - BelRAI Screener
 - BelRAI Sociaal Supplement
 - BelRAI Screener voor kinderen
 - BelRAI Home Care
- BelRAI in de woonzorgcentra: BelRAI LTCF
- BelRAI in de revalidatie
- BelRAI in de GGZ
- BelRAI en personen met een handicap

1. BelRAI in de thuiszorg

- BelRAI Screener: kort instrument, bij minder complexe zorg (instap)

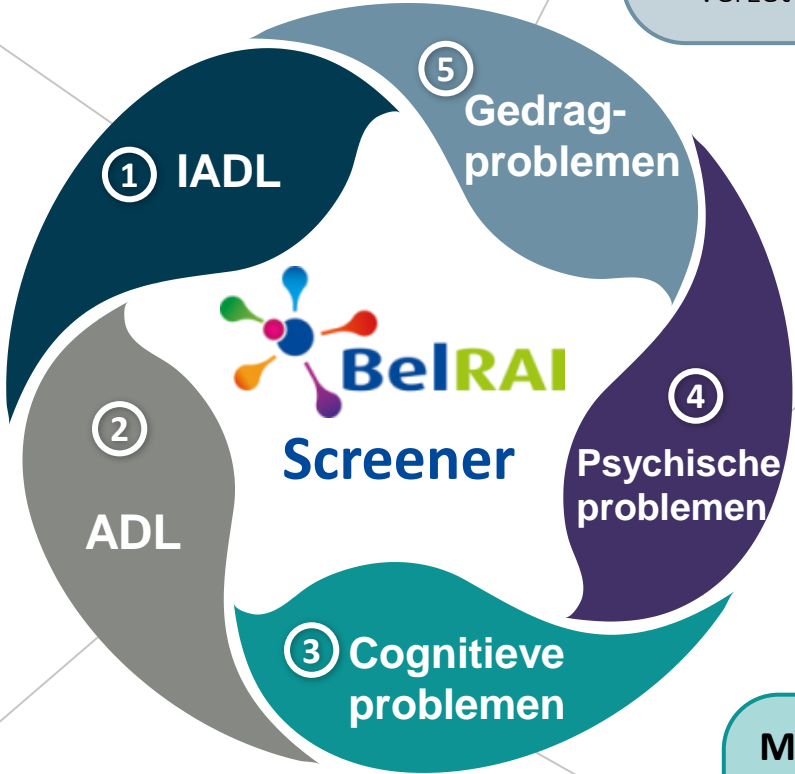


MODULE 1

- Maaltijdbereiding
- Huishoudelijke werk
- Financieel beheer
- Geneesmiddelenbeheer
- Telefoongebruik
- Trappen
- Boodschappen
- Vervoer

MODULE 5

- Ronddolen
- Verbaal lastigvallen
- Lichamelijk lastigvallen
- Sociaal ongepast of storend gedrag
- Ongepast openlijk seksueel gedrag
- Verzet zich tegen zorg



MODULE 4

- Gevaar/ bedreiging voor zichzelf
- Gevaar/ bedreiging voor anderen
- Niet voor zichzelf kunnen zorgen owv geestelijke stoornis
- Verslavingsproblematiek
- Specifieke psychiatrische symptomen

MODULE 2

- Persoonlijke hygiëne
- Zich verplaatsen
- Toiletgebruik
- Eten

MODULE 3

- Cognitieve vaardigheden voor dagelijkse besluitvorming
- Geheugen/herinneringsvermogen
- Uiting – zichzelf duidelijk maken
- Eten (cf. ADL)

- Twee afkappunten:
 - Voor een volledige BelRAI Home Care (complexe zorg)
 - Voor het recht op het Zorgbudget voor Zwaar Zorgbehoevenden
- Opleiding door Kwaliteitscentrum voor Diagnostiek
- In ontwikkeling: afkappunten voor Zorgbudget Ouderen met een Zorgbehoefte
- Nood aan Sociaal Supplement bij gebruik door Diensten voor Gezinszorg en Diensten Maatschappelijk Werk

BelRAI Sociaal Supplement

A. Beoordeling van de woonomgeving

- Aantal inwoners in huishouden
- Omschrijving verblijfplaats
- Wooncomfort
- Andere woningkenmerken

B. Maatschappelijke participatie

- Voortbeweging
- Hulpmiddelen
- Communicatie
- ICT-vaardigheden

C. Psychosociaal welzijn

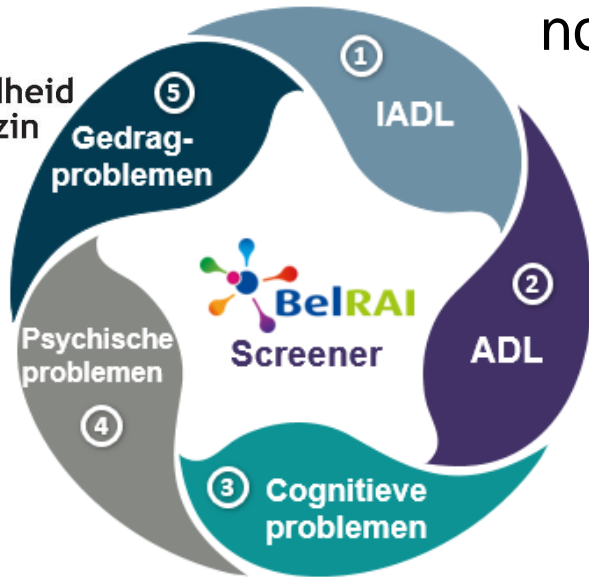
- Conflicten
- Eenzaamheid / Isolement
- Zelfgemelde stemming
- Sterke punten
- Stress
- Sociale omgang
- Financiële kwetsbaarheid

D. Informele zorg en steun

- Zorg en ondersteuning bieden
- Zorg en ondersteuning ontvangen
- Karakteristieken van belangrijkste informele HV
- Hulpgebieden
- Beschikbaarheid crisissituatie & Oplossingen vr toekomst
- Toestand van informele hulpverlener(s)



Welzijn,
Volksgezondheid
en Gezin



BelRAI
Screener

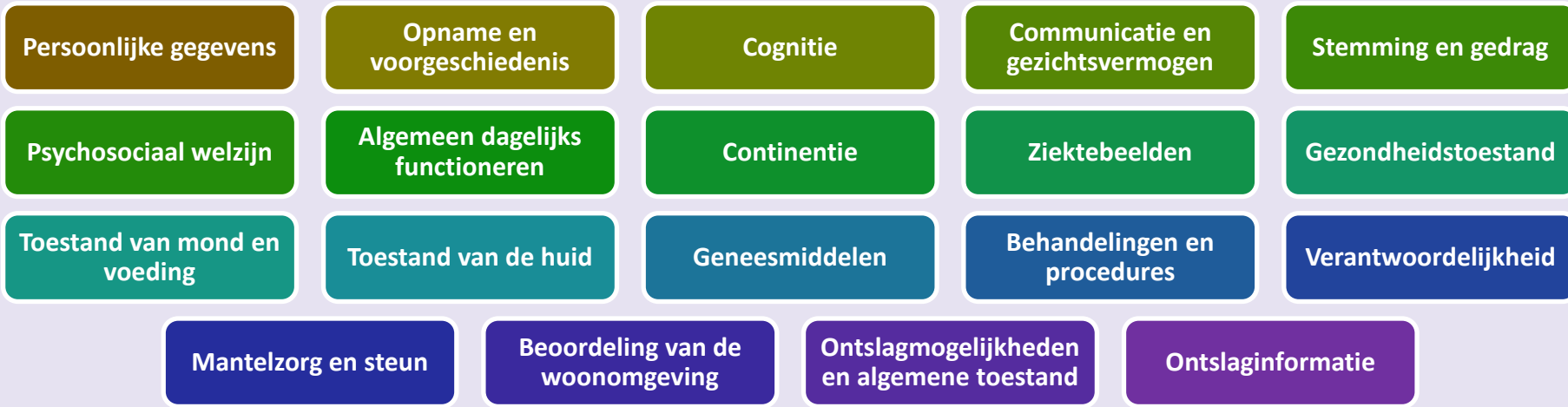
Meer informatie
nodig?



Nog meer informatie nodig?
Bv. bij complexe zorgnoden



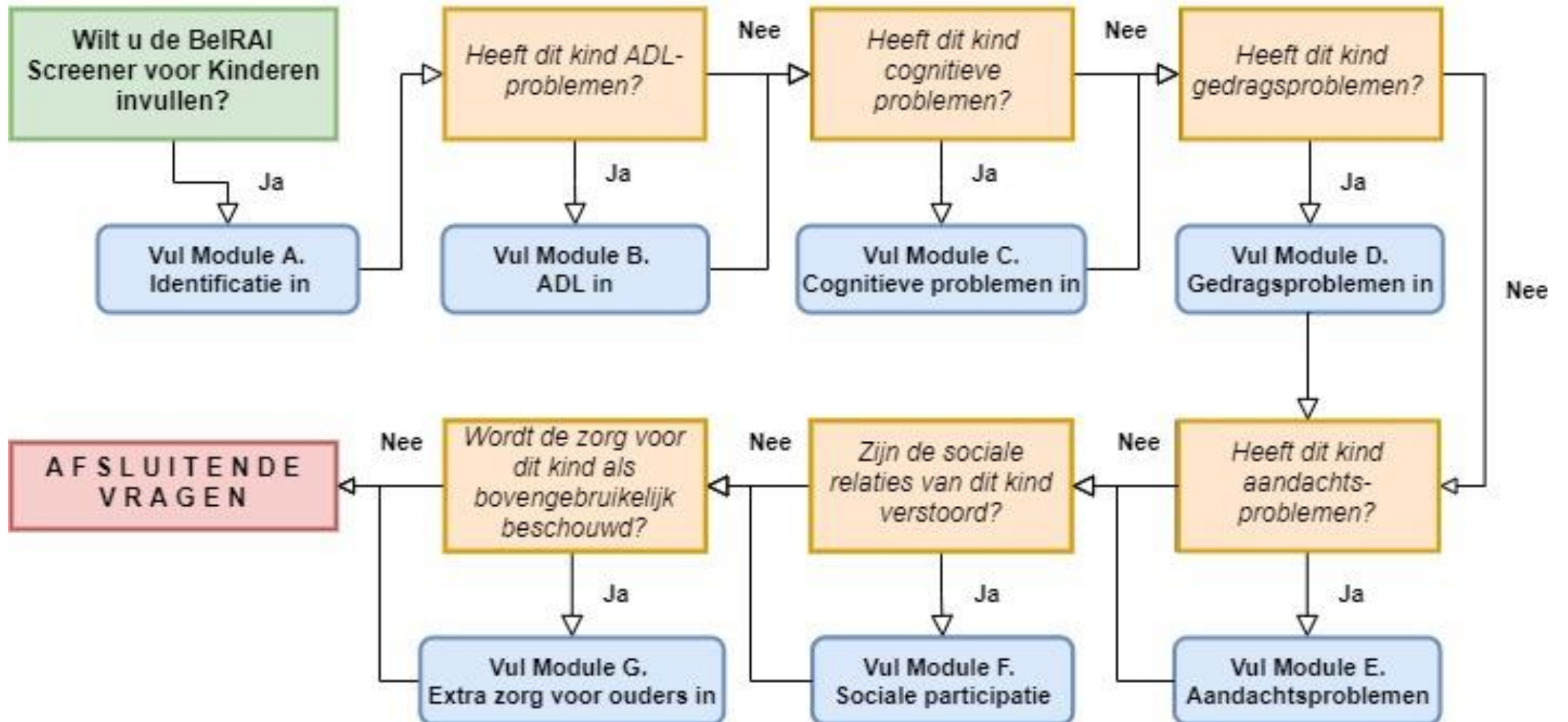
BelRAI Thuiszorg (Home Care)



BelRAI Screener voor kinderen

- BelRAI Screener voor Kinderen en Jongeren zal worden gebruikt voor cliënten die:
 - **4 tot 18 jaar oud zijn,**
 - Een **Zorgbudget voor Zwaar Zorgbehoevenden (ZZZ)** aanvragen of verlenging vragen.
- BelRAI Screener voor Kinderen en Jongeren werkt – net als de BelRAI Screener (18+) – met **elaboratiemodules**
 - Dwz enkel als het antwoord '**JA**' is, wordt er in een elaboratiemodule verder op de problemen ingegaan
- Wordt nu getest (tot eind oktober)

BeRAI Screener voor Kinderen en Jongeren:



2. BelRAI in de woonzorgcentra

- BelRAI Long Term Care Facilities (LTCF)
- Wordt momenteel geïmplementeerd in 50-tal WZC (representatief staal van wzc en van bewoners van wzc)
- Opleiding door Kwaliteitscentrum voor Diagnostiek
- Analyse van de verzamelde data met het oog op een nieuw VSB-financieringssysteem

3. BelRAI in de revalidatie

- Geen geschikt interRAI instrument
- Ontwikkeling van BelRAI REVA voor volwassen revalidanten in de fysieke revalidatie
- Voorbereiding van test bij representatief staal van voorzieningen en patiënten

Legende

Doelgroep

Databron

Inhoud

Criteria uit het theoretisch redeneerkader

Bestaande informatie

Revalidatie

Automatische input uit andere gezondheidsdossiers (EPD, eHealth) vb Vitalink, Recip-e...

BelRAI Databank

Vlibank

Administratieve gegevens:
 Rijksregisternummer
 Leeftijd
 Geslacht
 Adres, ...
 Medische gegevens
 Medicatie

ICD-11 codes voor diagnoses

Reeds ingevulde interRAI instrumenten:
 BelRAI Screener
 BelRAI Acute Care
 BelRAI Home Care
 BelRAI Community Mental Health, ...

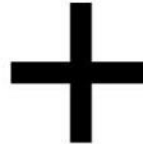
Aanwezige hulpmiddelen

1. InterRAI core items
2. ICF core items
3. Items nodig om relevante interRAI CAP's en schalen te kunnen berekenen
4. Items nodig om valideerbaarheid in te schatten
5. Items die voor de revalidatiesector essentieel zijn en nog niet onder de bovenstaande categorieën vielen

Basisinstrument

Revalidatie

Observatie, instrumenten, overleg cliënt en zijn/haar netwerk, multidisciplinair overleg
 < 300 items in te vullen door zorgverlener



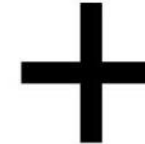
FIHR
 Snomed,...

- Secties:**
- A. Persoonlijke gegevens
 - B. Intake en voorgeschiedenis
 - C. Cognitie
 - D. Communicatie en gedrag
 - E. Stemming en gedrag
 - F. Psychologisch welzijn
 - G. Algemeen dagelijks functioneren
 - H. Continentie
 - I. Ziektebeelden
 - J. Gezondheidstoestand
 - K. Toestand van mond en voeding
 - L. Sensibiliteit en sensoriek
 - M. Geneesmiddelen
 - N. Seksualiteit
 - O. Bekwaamheid
 - P. Gezin, mantelzorg en steun
 - Q. Beoordeling van de omgeving
 - R. Opleiding
 - S. Niet-betaalde arbeid en betaalde arbeid (productiviteit)
 - T. Dagbesteding anders dan arbeid: sport, vrije tijd en relaties
 - U. Ontslagmogelijkheden
 - V. Beoordelingsinformatie

1. InterRAI core items
2. ICF core items
3. Items nodig om relevante interRAI CAP's en schalen te kunnen berekenen
4. Items nodig om valideerbaarheid in te schatten
5. Items die voor de revalidatiesector essentieel zijn en nog niet onder de bovenstaande categorieën vielen

Deelsector specifiek

Residentiele neurolocomotorisch revalidatie
 Ambulante neurolocomotorische revalidatie
 Ambulante visuele revalidatie
 Ambulante gehoorrevalidatie



In te vullen door zorgverlener afhankelijk van de antwoorden op de items uit het basisinstrument

Elaboratie-module

Tolk
 Oriëntatie
 Aandacht
 Waarnemen
 Perceptie
 Communicatie
 Gehoor
 Visus
 Gedrag
 Ziekte-inzicht
 Geweld
 Rollen in het verleden en de toekomst
 Bad-douche
 Digitale vaardigheden
 Incontinentie
 Pijn
 Prognose
 Neurologische en/of motorische beperking
 Mond en tanden
 Sensoriek
 Therapeutrouw
 Kinderen
 Mantelzorgers zijn
 Mantelzorg bij iemand met een beperking van de visus en/of gehoor
 Mantelzorg hebben (ontslag)
 Productiviteitsomgeving
 Arbeidshandicap
 Bijzondere TewerkstellingsOndersteunende Maatregelen (BTOM)
 Soort Bijzondere TewerkstellingsOndersteunende Maatregelen (BTOM)
 Toestand van de huid

- Items nodig om specifieke interRAI CAP's en schalen te kunnen berekenen.
- Items nodig om de doelgroep specifieke valideerbaarheid in te schatten.
- Items die voor deelsectoren van de revalidatie essentieel zijn.

- **Uitgebreid BelRAI ggz instrumentarium** na werkgroepentraject
 - BelRAI MH of CMH instrument
 - Vier supplementen:
 - Addictions (ext)
 - Intellectual Disability
 - Forensic
 - Maatschappelijk herstel
 - Quality of life vragenlijst (door cliënt)
- Eén van de **randvoorwaarden voor implementatie** van BelRAI in de Vlaamse ggz = BelRAI GGZ instrumentarium opdelen in core instrument en modules
- **Doelstelling:** BelRAI invullen
 - op maat van noden van de cliënt
 - op maat van de fase van het behandeltraject
 - op een efficiënte manier voor de hulpverleners, ook in ambulante en mobiele settings

BelRAI en personen met een handicap

- Vergelijkend onderzoek bezig over de relatie BelRAI-ZZI, zowel voor kinderen als voor volwassenen.

Hartelijk dank voor uw aandacht!