

Aantal deelnemers aan de instaptoets lerarenopleiding per afnamecohort

	cohort 16-17	cohort 17-18	cohort 18-19	cohort 19-20
Kleuter	1412	2126	1894	1866
Lager	1970	3763	3491	3513
Secundair	2473	4278	3833	5394
<b>Totaal</b>	<b>5855</b>	<b>10167</b>	<b>9218</b>	<b>10773</b>

Gemiddelde en mediane scores per testonderdeel

### Instaptoets Nederlands (op 85)

	Voor cohorte 2019-2020:	Voor cohorte 2018-2019:	Voor cohorte 2017-2018:	Voor cohorte 2016-2017:
	Totaal	Totaal	Totaal	Totaal
Aantal (N)	10773	9218	10167	5855
Gemiddelde	68	65,65	65,49	65,64
Standaardafwijking	10	13,63	2	8,7
Mediaan	70	69	68	67
Minimum	7	1	2	26
Maximum	85	85	85	85

### Instaptoetsen Frans (op 93 (vanaf 19-20 op 66) voor leesvaardigheid, op 82 (vanaf 19-20 op 76) voor luistervaardigheid, op 94 voor grammatica (onderdeel pas sinds 19-20))

	Voor cohorte 2019-2020:		Voor cohorte 2018-2019:		Voor cohorte 2017-2018:		Voor cohorte 2016-2017:	
	Frans Leesvaardigheid	Frans Luistervaardigheid	Frans Grammatica	Frans Leesvaardigheid	Frans Luistervaardigheid	Frans Leesvaardigheid	Frans Luistervaardigheid	Frans Luistervaardigheid
Aantal	3299	3259	3307	3303	3188	2851	2788	1820
Gemiddelde (%)	63,29	66,87	38,41	60,4	68	65,94117647	65,8	63,22352941
Mediaan (ruwe score)	58	57	36,17	58	57	57	57	53
Standaardafwijking (%)	17,65	16,59	20,06	21,27	12,43	20,457	12,2	18,725
								11,886

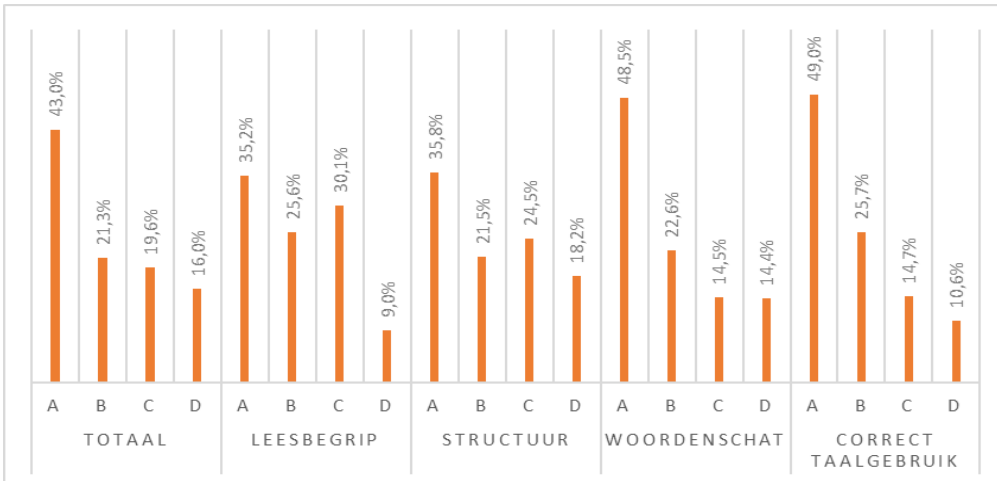
### Instaptoets Wiskunde (op 40, vanaf cohorte '19-'20 op 50):

	Voor cohorte 2019-2020:	Voor cohorte 2018-2019:	Voor cohorte 2017-2018:	Voor cohorte 2016-2017:
	Totaalscore	Totaalscore	Totaalscore	Totaalscore
N	3404	3373	3734	1957
Gemiddelde	28	21,83 (54%)	22,12	20,1
Mediaan	28	22,00 (55%)	22	20
SD	10	8,00 (19%)	8,14	6,977
Max. score	50	40	40	40
Min. Score	1	2	2	2

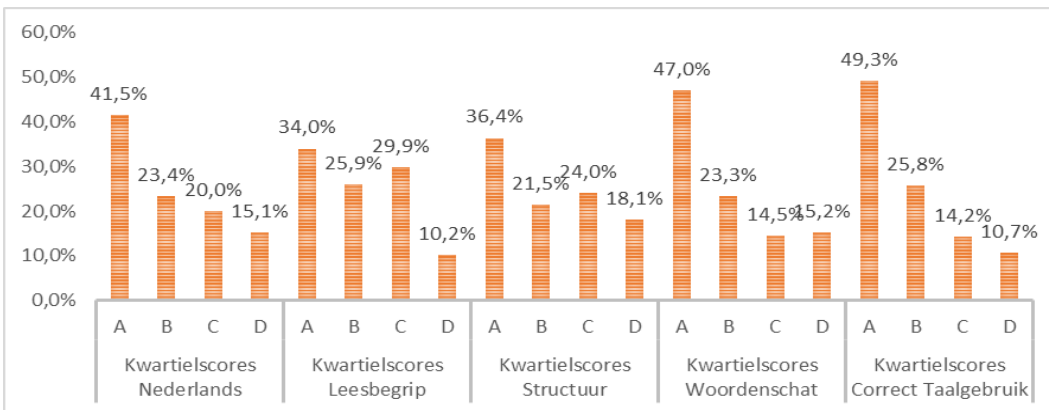
Behaalde feedbackcategorieën per testonderdeel

**Instaptoets Nederlands (A= hoogste kwartiel; D= laagste kwartiel):**

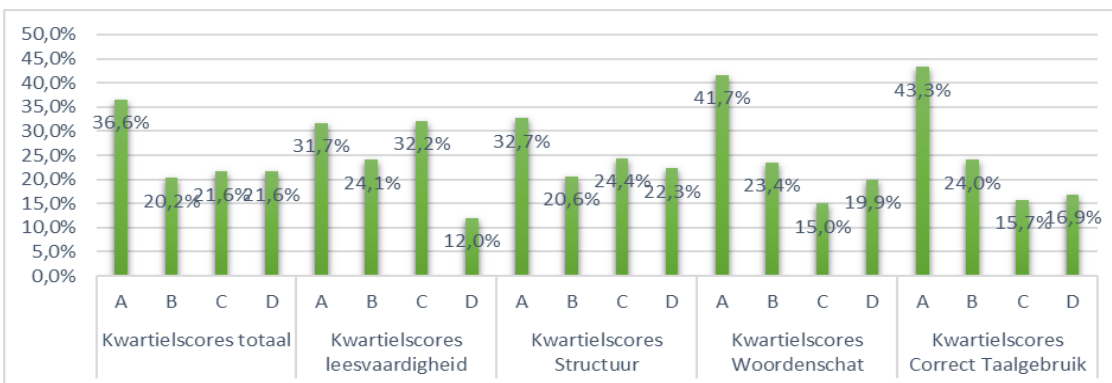
Voor cohorte 2019-2020:



Voor cohorte 2018-2019:

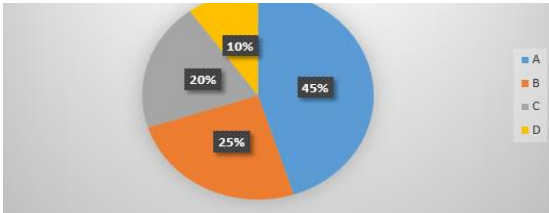


Voor cohorte 2017-2018:



Voor cohorte 2016-2017:

**Nederlands (opleidingen samen) - % studenten per feedbackcategorie**

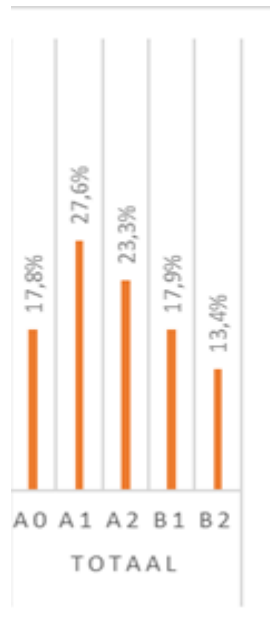
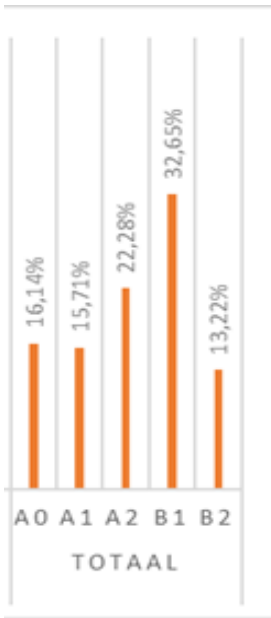


## Instaptoetsen Frans (A0= laagste ERK-niveau; B2= hoogste)

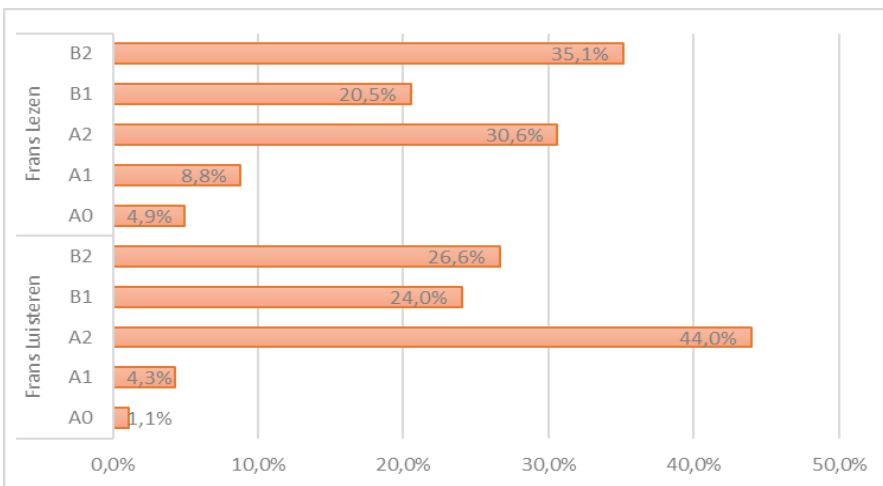
Voor cohorte 2019-2020:

Luistervaardigheid

Leesvaardigheid

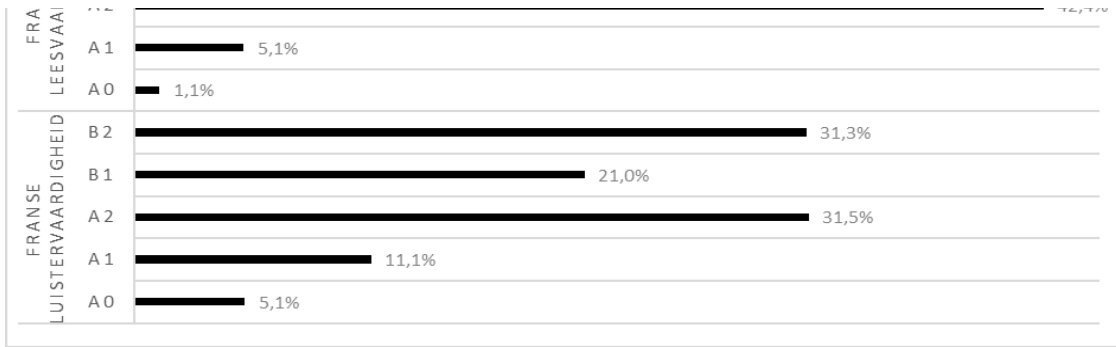


Voor cohorte 2018-2019:

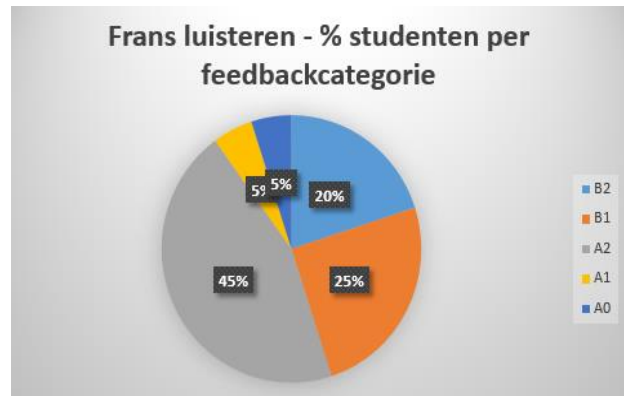
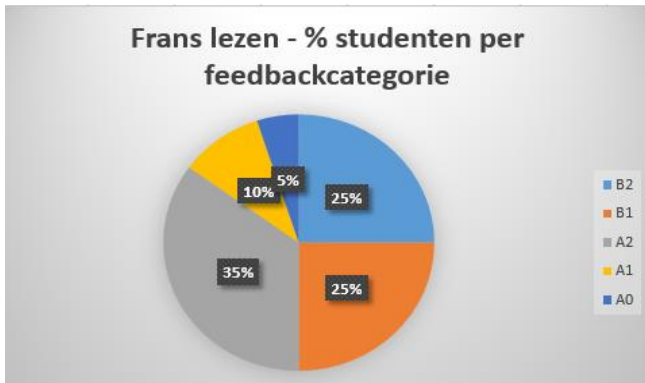


Voor cohorte 2017-2018:



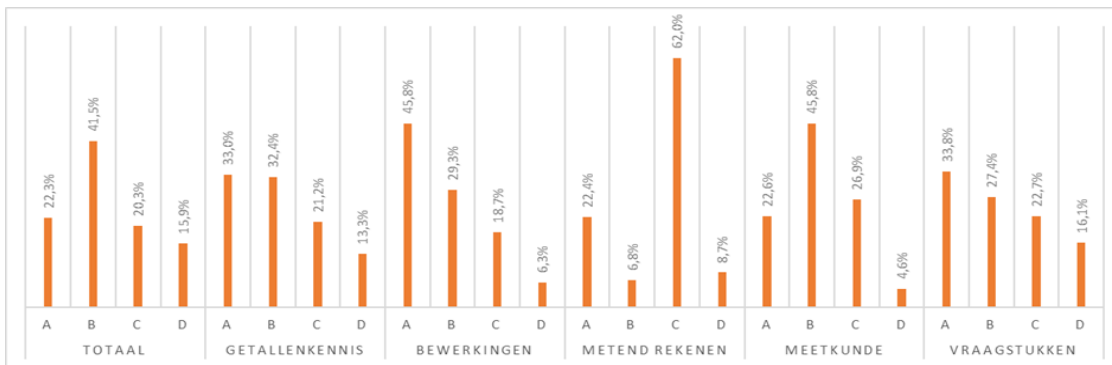


Voor cohorte 2016-2017:

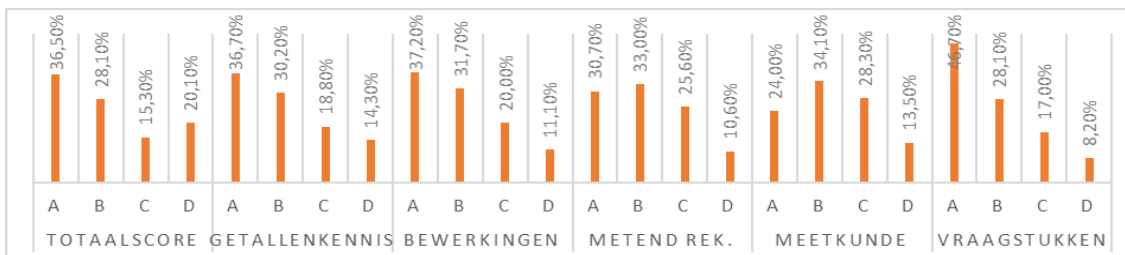


### Instaptoets Wiskunde (A= hoogste kwartiel; D= laagste kwartiel):

Voor cohorte 2019-2020:

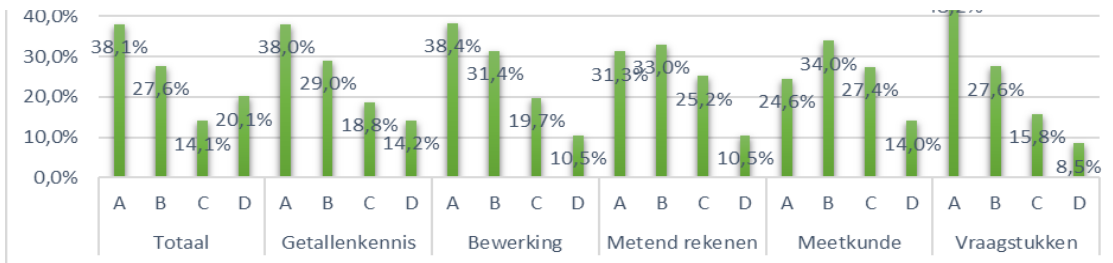


Voor cohorte 2018-2019:

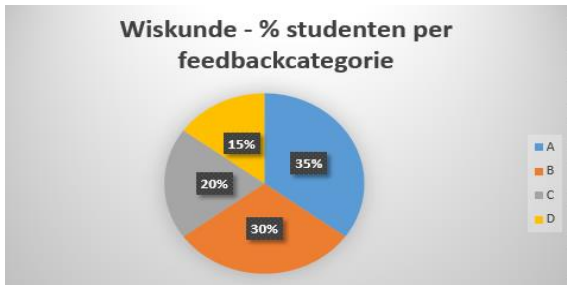


Voor cohorte 2017-2018:



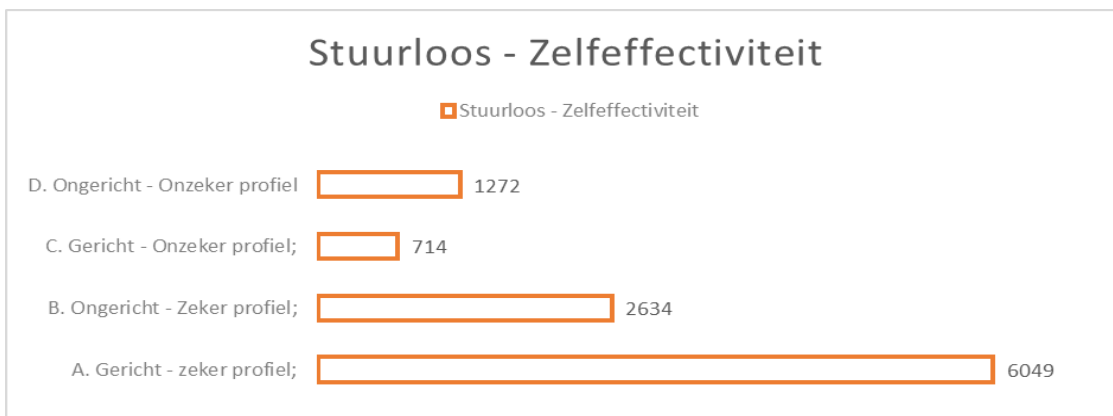


Voor cohorte 2016-2017:

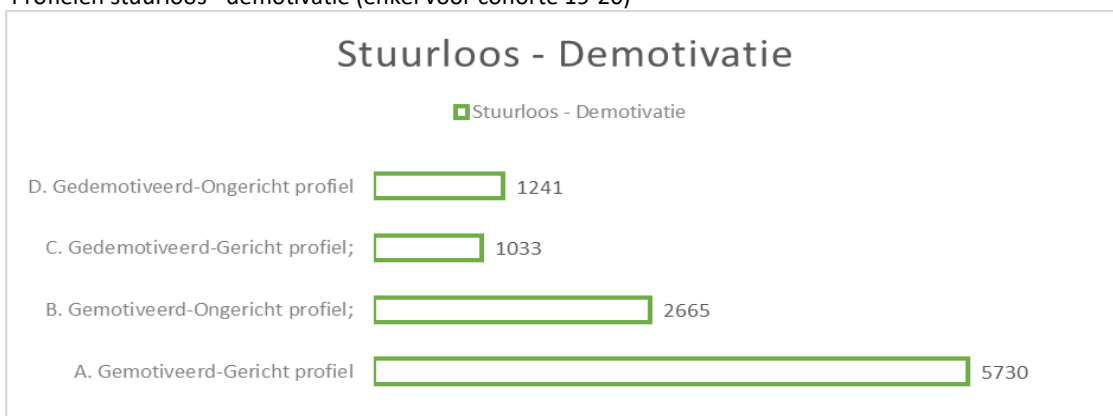


## Feedbackrapportage Leerstrategieën en motivatiekenmerken

Profiel stuurloos-zelfeffectiviteit (enkel voor cohorte 19-20)



Profielen stuurloos - demotivatie (enkel voor cohorte 19-20)



Aantal uitschrijvingen uit de lerarenopleiding (gemeten voor cohorte '18-'19, gezien er weinig variatie is voor de verschillende cohortes)

		Percentage
Status inschrijving	Actief	80,60%
	Geen informatie	5,50%
	Uitgeschreven	13,90%
	Totaal	100,00%

## Top 5 gekozen opleidingen naast een educatieve bachelor

Bachelor in het bedrijfsmanagement

Bachelor in de orthopedagogie

Bachelor in de verpleegkunde

Bachelor in het sociaal werk

Onbekend

Bachelor in de vroedkunde